



Success-Story Fiber to the Home

SKM Skyline realisiert mit eFOS und FTTH-Komponenten eine optimale Breitbandversorgung in Itzehoe und den umliegenden Gemeinden



Die Stadtwerke Itzehoe GmbH hat im Jahr 2011 ein Hightech-Glasfasernetz in den Gemeinden Bismark, Heiligenstedten, Heiligenstedtenerkamp, Hodorf / Ortsteil Herfurt und Oldendorf gebaut.

Mit ca. 300 Mitarbeitern ist die Stadtwerke Itzehoe GmbH in den Bereichen Strom-, Gas-, Wasserversorgung, Fernwärme, Energieerzeugung, Abwasserentsorgung und Bauhofdienstleistung tätig. Darüber hinaus werden Bäder und Parkhäuser betrieben. Auch der Itzehoer Hafen, der über die tidenabhängige Stör einen direkten Zugang zur Elbe und damit zur Nordsee hat, befindet sich im Eigentum der Stadtwerke.

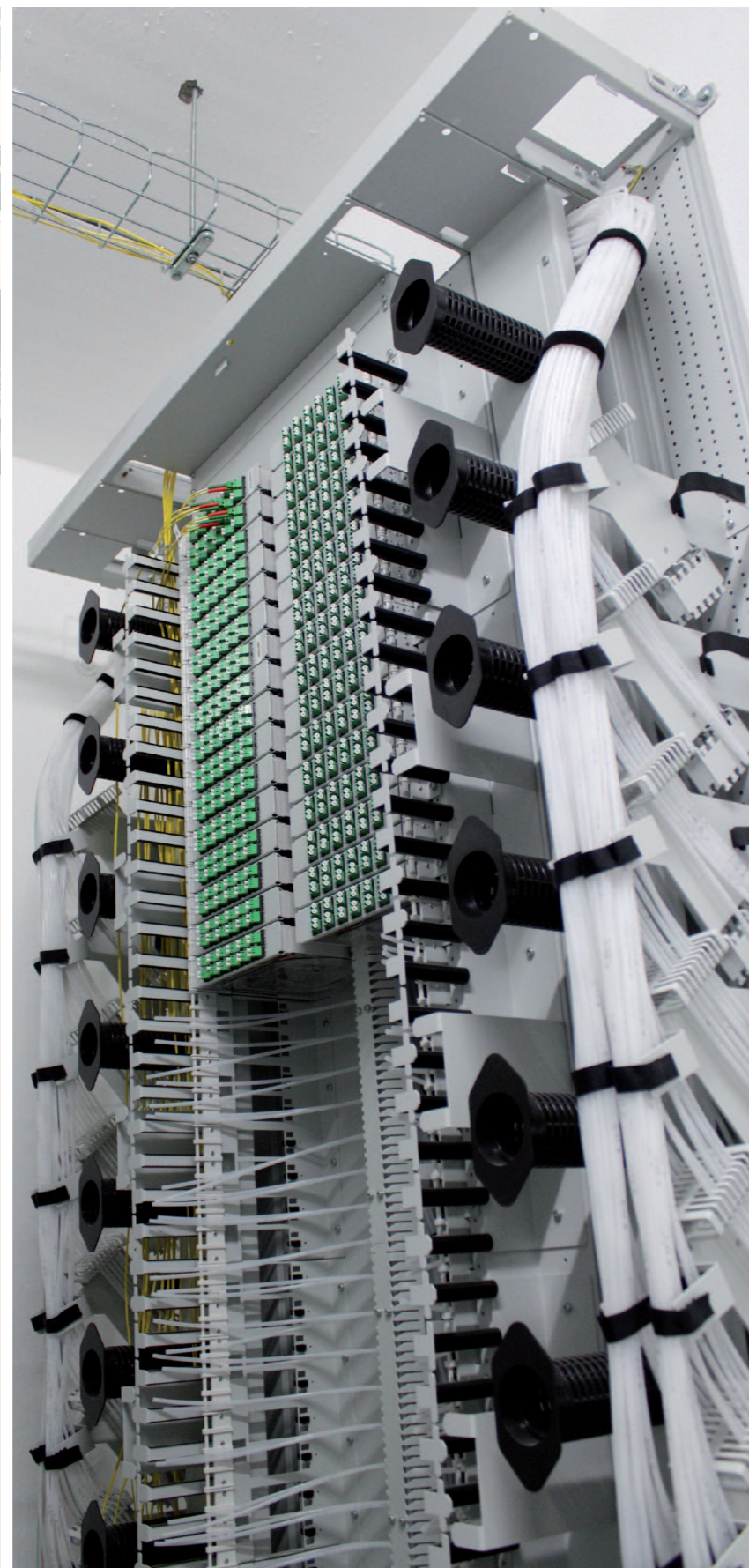
Durch den Aufbau eines leistungsfähigen und zukunftssicheren Breitbandnetzes erhalten die Kunden der Stadtwerke Itzehoe GmbH in den Aktionsgebieten eine schnelle Telekommunikationsanbindung.

Breitband ist eine moderne Informationstechnik, die für alle Einwohner große Vorteile bietet: Blitzschnelles Internet, störungsfreies Telefonieren und Fernsehen in HD-Qualität.

Stadtwerke Itzehoe GmbH

Gasstraße 18
25524 Itzehoe

www.stadtwerke-itzehoe.de



Die Aufgabenstellung

Die Stadtwerke Itzehoe GmbH plant ein flächendeckendes LWL-Netz in Itzehoe und den angrenzenden Gemeinden. Die Fertigstellung des Netzes soll in den nächsten Jahren erfolgen, wobei ein sukzessiver Ausbau des Netzes angestrebt wird.

2012 werden in weiteren Gemeinden die Bauarbeiten zum Aufbau des Glasfasernetzes aufgenommen.

Projektziele waren und sind zur Verbesserung des ROI eine homogene Struktur, eine einfache Installation sowie ein flexibler Ausbau der Komponenten, wobei dadurch die Ausbaurkosten erst dann zum Tragen kommen, sobald sich der Endkunde für einen FTTH-Anschluss entschieden hat.

Das Ergebnis

Der Lösungsansatz der SKM Skyline GmbH war, in den Verteilerräumen ProfiRACK Netzwerkschranksysteme mit 4HE Spleißboxen einzusetzen, um die Anbindung möglichst kostengünstig zu realisieren.

Im Backbone kommt nun der eFOS (Central Office System) für einen möglichst flexiblen Ausbau zum Einsatz.

Weiterhin wurden aus dem Bereich der aktiven Netzwerkkomponenten Transceiver des SKM Skyline -Partners Atop installiert.

Aufgrund dessen, dass alle notwendigen Produkte von der SKM Skyline geliefert wurden, können nun Kupplungen, Pigtails sowie Patchkabel problemlos zusammenarbeiten.

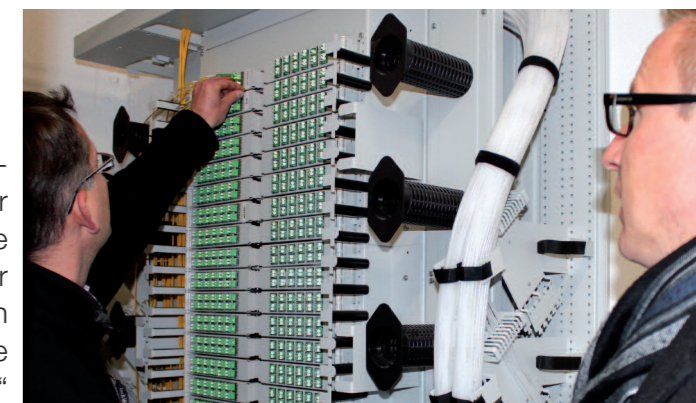
Die Produkte

Aufgebaut wurden bisher:

- ProfiRACK Datenschränke mit 4HE Spleißboxen
- eFOS-System
- Transceiver
- MPO 8° Fanout-Kabel für WDM-Systeme
- Patchkabel mit 0,15 db max. Einfügedämpfung

Das Fazit

„Unsere Leistungen, Produktsysteme und die konstruktive Projektbetreuung haben die Stadtwerke Itzehoe GmbH überzeugt und wir sind stolz darauf, auch die weiteren geplanten Bauabschnitte betreuen zu dürfen“, so Wilhelm Bergmann, Projektverantwortlicher und Niederlassungsleiter der SKM Skyline Hamburg, „ein Zeichen für die Zufriedenheit des Kunden ist auch, dass die SKM Skyline die Referenzfreigabe zur Erstellung einer Success-Story erhalten hat.“



SKM Skyline GmbH

Verstehen verbindet.

- Netzwerk-Komponenten-Hersteller
- Netzwerk-Spezial-Distributor
- Master-Distributor NEC TK-Produkte

Die SKM Skyline ist ein innovativer, mittelständischer Hersteller mit mehreren Standorten in Deutschland (München, Hamburg, Augsburg und Kaarst) und internationalen Strukturen, der durch eigene Produkte und Systeme sowie durch die Lösungsvielfalt seiner namhaften Lieferanten seinen Kunden Mehrwerte und Lösungen im professionellen Umfeld der Daten- und Voicekommunikation bietet.



Herstellerkompetenz:

- Eigene SKM-Produktlinie
- Verkabelungssysteme mit Performance-Garantie
- Optische und hybride Verbinder, Konfektionierungen
- Switches und Kabelsysteme

Beratende Distribution:

- Aktive und passive Netzwerkkomponenten
- NEC Telefonie
- Sprach-, Daten- und Video-Kommunikation
- Konvergierende Systeme
- Optische, drahtgebundene und drahtlose Netzwerke
- Komplettlösungen
- Beratung, Planung, Netzwerkanalyse, Training
- Implementierung, Wartung, Service
- LED-Leuchtmittel

Hauptsitz München

SKM Skyline GmbH

Schatzbogen 50
D-81829 München

Tel.: +49 (0) 89 / 43 19 82-0

Fax: +49 (0) 89 / 43 15 20 5

info@skm-skyline.de

www.skm-skyline.de

Niederlassung Hamburg

SKM Skyline GmbH

Borsteler Chaussee 51
D-22453 Hamburg

Tel.: +49 (0) 40 / 18 14 23-80

Fax: +49 (0) 40 / 18 14 23-82

Niederlassung Augsburg

SKM Skyline GmbH

Meringer Strasse 132
D-86163 Augsburg

Tel.: +49 (0) 821 / 60 78 71

Fax: +49 (0) 821 / 60 78 50

Niederlassung Kaarst

SKM Skyline GmbH

Bruchweg 128 - 132
D-41564 Kaarst

Tel.: +49 (0) 2131 / 7 95 77-0

Fax: +49 (0) 2131 / 7 95 77-99