

Fiber to the Office – IT-Infrastruktur – für neuen Verwaltungssitz der Raiffeisen Eisacktal

Raiffeisenkasse Eisacktal, Brixen

Kompetenz und Innovation im Herzen von Brixen

„Alles unter einem Dach“ ist das Leitmotiv der am 09. Juli 2010 neu eingeweihten Immobilie. Nach der jahrelangen Trennung zwischen Verwaltungssitz und Geschäftsstelle befinden sich nun die Mitarbeiter vom Kundenservice gemeinsam mit den Spezialisten für Anlage und Vorsorge, Versichern und Absichern, Firmenkunden, Leasing, Wohnbaufinanzierung und Beratung für Menschen ab 60 sowie der gesamte Verwaltungsbereich und die Direktion im selben Gebäude.

In der neuen Raiffeisenkasse am Großen Graben, einem KlimaHaus Standard A, arbeiten knapp 45 Mitarbeiter.

Auch einige ganz besondere Mehrwerte hält die neue Bank bereit: Neben einer eigenen IT- & Web-Zone bietet die Raiffeisenkasse auch eine Lounge, in der man entspannt Zeitung lesen, sich mit Freunden und Geschäftspartnern unterhalten oder einfach nur eine Erfrischung genießen kann.



Raiffeisenkasse Eisacktal Gen.
Großer Graben 12
I-39042 Brixen

www.raiffeisen.it/eisacktal

SKM Skyline GmbH

Verstehen verbindet.

- Netzwerk-Komponenten-Hersteller
- Netzwerk-Spezial-Distributor
- Master-Distributor NEC TK-Produkte

Die SKM Skyline ist ein innovativer, mittelständischer Hersteller mit mehreren Standorten in Deutschland (München, Hamburg, Augsburg und Kaarst) und internationalen Strukturen, der durch eigene Produkte und Systeme sowie durch die Lösungs Vielfalt seiner namhaften Lieferanten seinen Kunden Mehrwerte und Lösungen im professionellen Umfeld der Daten- und Voicekommunikation bietet.

Herstellerkompetenz:

- Eigene SKM-Produktlinie
- Verkabelungssysteme mit Performance-Garantie
- Optische und hybride Verbinder, Konfektionierungen
- Switches und Kabelsysteme

Beratende Distribution:

- Aktive und passive Netzwerkkomponenten
- NEC Telefonie
- Sprach-, Daten- und Video-Kommunikation
- Konvergierende Systeme
- Optische, drahtgebundene und drahtlose Netzwerke
- Komplettlösungen
- Beratung, Planung, Netzwerkanalyse, Training
- Implementierung, Wartung, Service



SKM Skyline GmbH

Schatzbogen 50
81829 München
Tel.: 089 – 43 19 82 0

NL Hamburg
Borsteler Chaussee 51
22453 Hamburg
Tel.: 040 – 18 14 23 80

NL Kaarst
Bruchweg 128-132
41564 Kaarst
Tel.: 02131 – 79 57 70

NL Augsburg
Mehringers Strasse 132
86163 Augsburg
Tel.: 0821 – 6078 71

www.skm-skyline.de

info@skm-skyline.de

Die Aufgabenstellung

zentrales Management
 fixer Zeitplan
 wirtschaftliche Systemlösung
 zukunftssicheres Verkabelungssystem
 zur Verfügung standen nur wenige Leitungswege
 Bodentanklösungen

- 10/100/1000 MB am AP
- ready für VoIP (PoE)



Das Ergebnis

- Planung und Unterstützung des FTTO-Konzeptes
- Systemlösung SKM ProfiLIGHT und SKM ProfiLINK 1000 Verkabelungssystem CAT6
- Bodentanklösung mit Microsens Gigabit Ethernet Installations-Switch 45x45 mit PoE
- zentrales Management mit Microsens Network Management Plattform
- SKM ProfiRACK Netzwerkschranksystem mit Kabelmanagement
- Kameravernetzung mit ProfiLINK 1000
- Reserve für Erweiterungen
- Access-LWL-Verkabelung ready für 10 GB Ethernet
- einfache Konfiguration durch zentrales Management
- hohe Kundenzufriedenheit durch zukunftssichere und wirtschaftliche Gesamtlösung

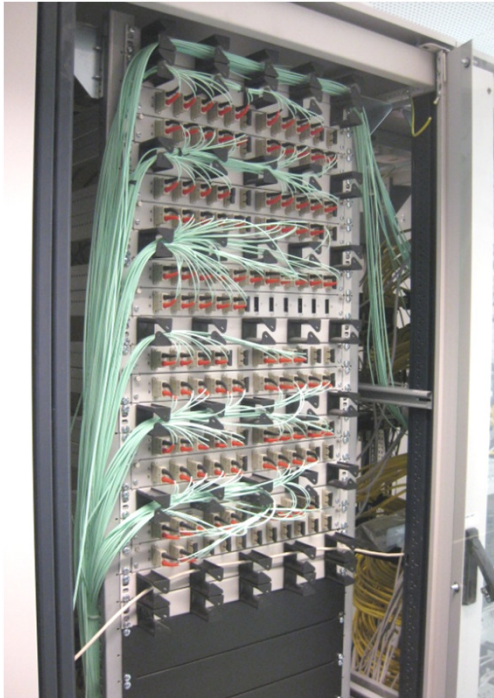


Die Produkte

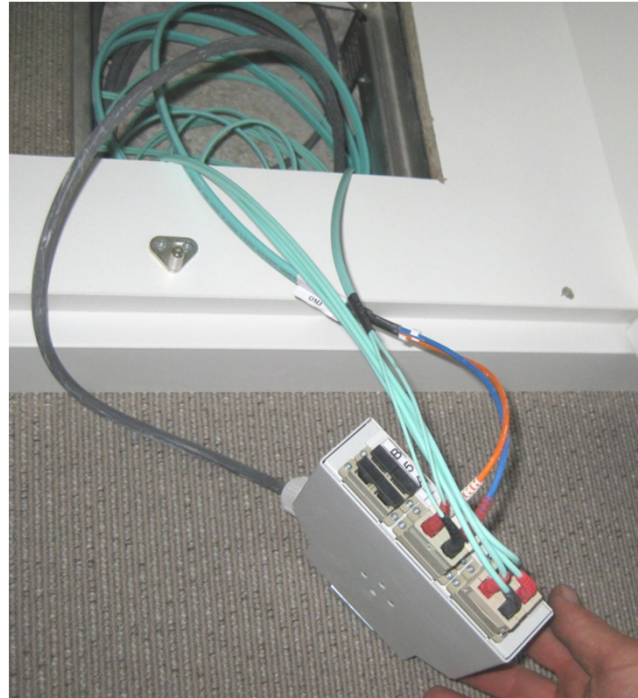
2.500 m	SKM ProfiLIGHT LWL-Kabel, A/I-DQ(ZN)BH 12x50/125 OM3
10.000 m	SKM ProfiLINK 1000 CAT7+ Datenkabel
34 Stück	SKM LVR 60 Spleißverteiler 6/12 x SC DX OM3
25 Stück	SKM LVR 60 REG Spleißverteiler 6 x SC DX OM3
500 Stück	SKM ProfiLINK CAT6-Module
120 Stück	SKM ProfiLINK CAT6-Datendoppeldosen leer
20 Stück	SKM 19"-Verteilerfeld 24-fach, leer
120 Stück	Microsens Gigabit Ethernet Installations-Switch 45x45, inkl. Netzteil
240 Stück	SKM ProfiLIGHT Patchkabel SC/SC Fig.0 OM3
4 Stück	SKM ProfiRACK Netzwerkschranksystem, 42HE, 800x1000
50 Stück	SKM PicoLINK Kabelführung / Kabelmanagement



FTTO – Zentraler Verteilerschrank RZ 2.OG



SKM ProfilIGHT LWL Consolidation-Point-Gehäuse



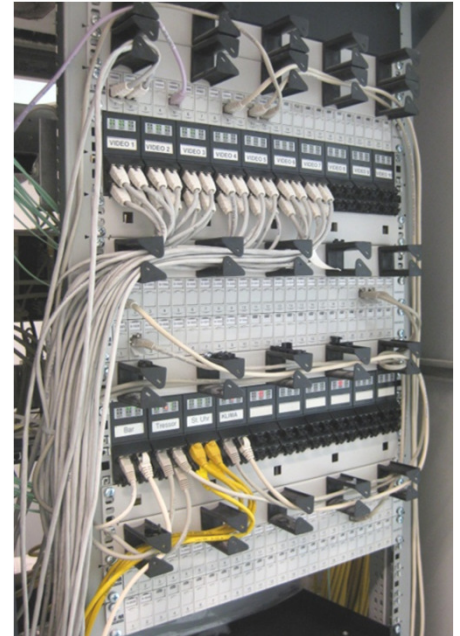
SKM ProfilIGHT Verteilerfelder



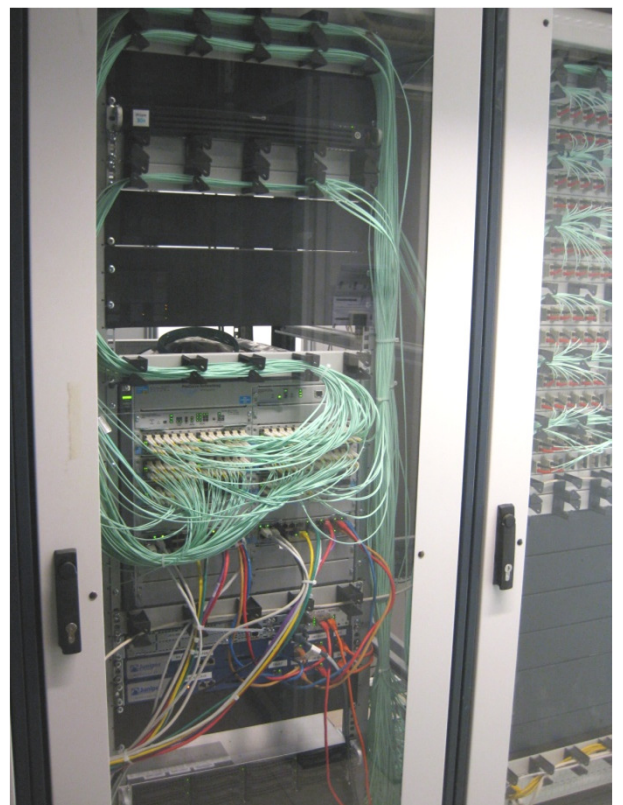
Microsens 48 Volt Netzteile



SKM ProfiLINK Verteilerfelder & Kabelmanagement / Microsens Gigabit Ethernet Inst.-Switch 45x45 mit PoE



SKM ProfiRACK Datenverteiler





Vitus Obexer, Firma Obrist, im Rechenzentrum



v.l.: Antonio Di Salvio / Microsens, Andreas Nerbl / SKM Skyline und Markus Piok / IT-Leiter RB Eisacktal
bei der Endabnahme des Projektes